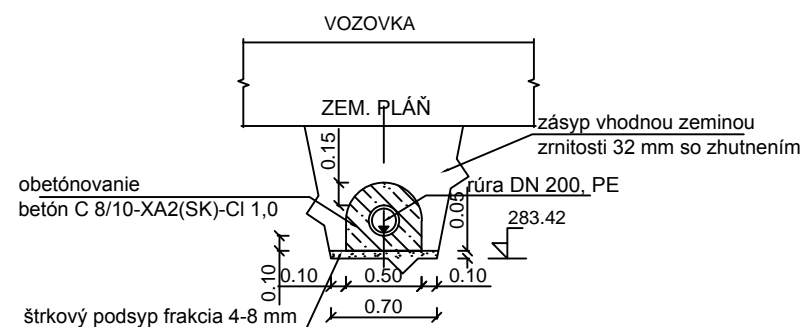


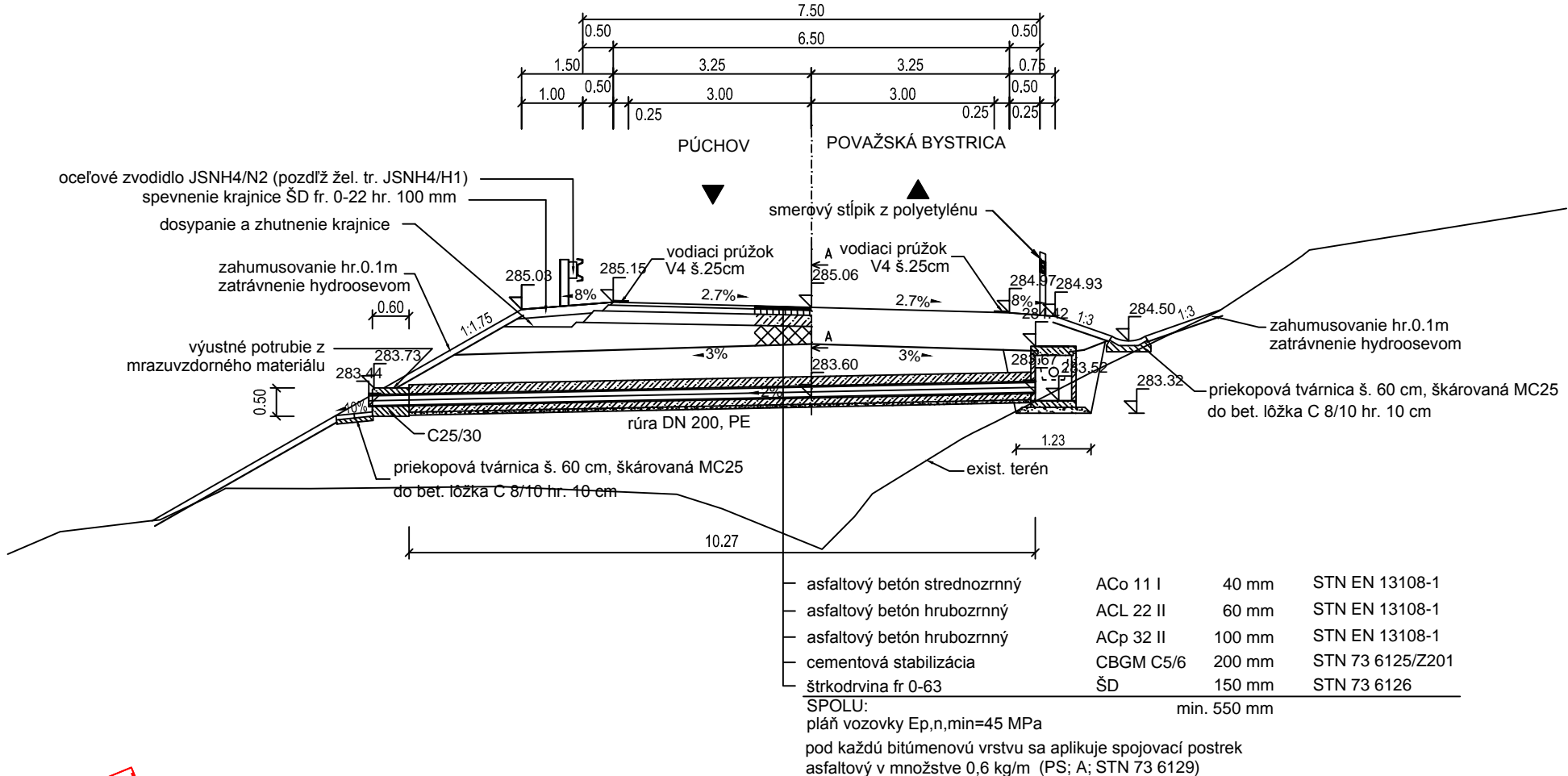
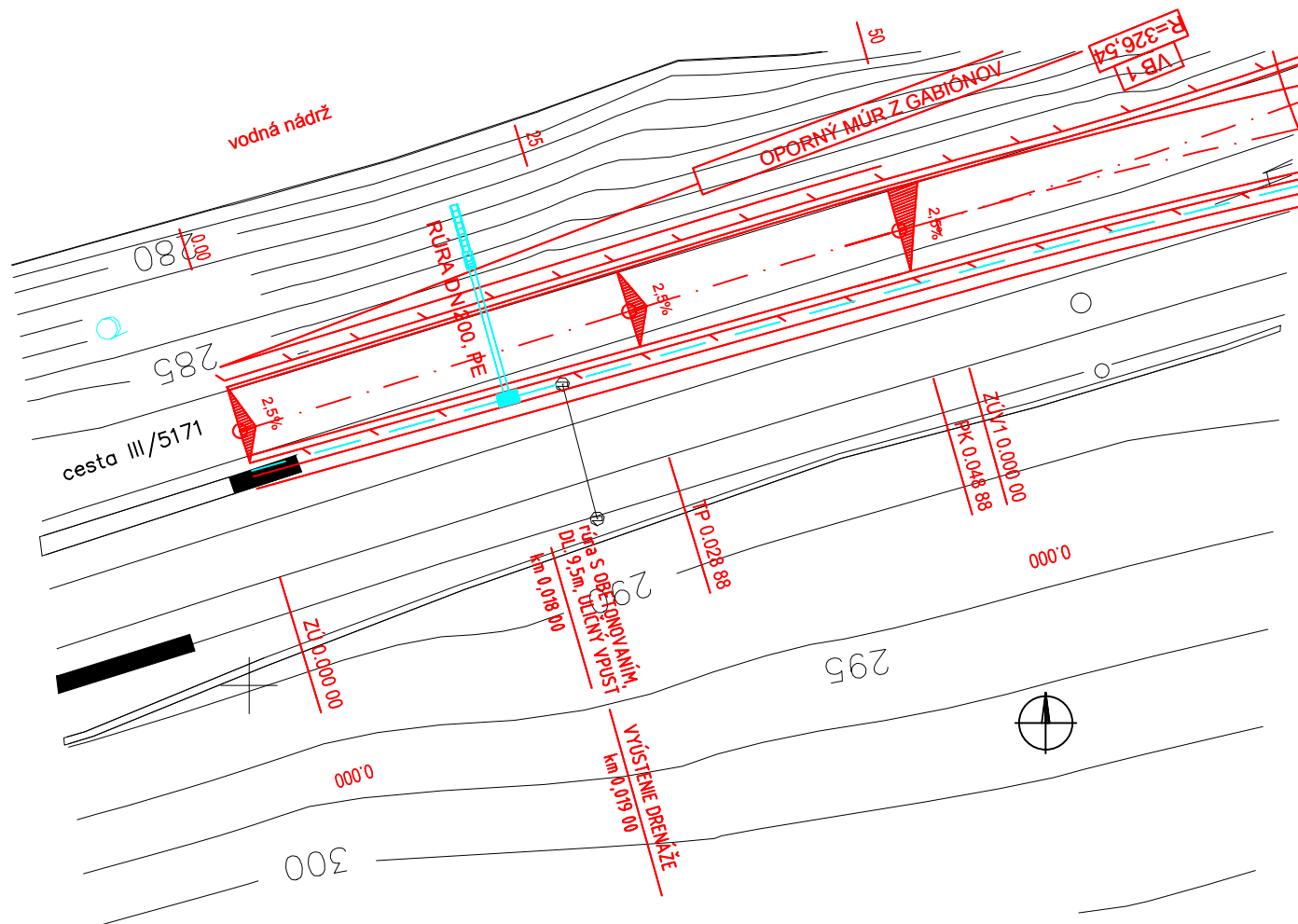
# C 7.5/50

VYÚSTENIE DRENÁŽE KM 2.266 00 - úsek B

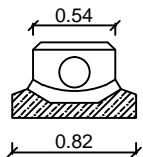
REZ A-A, M1:50



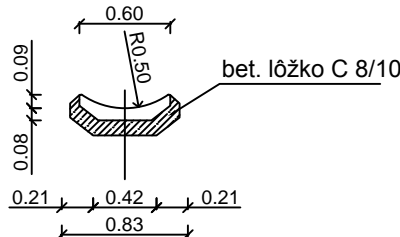
SITUÁCIA M1:500



POHLAD NA ČELO VYÚSTENIA  
M1:50

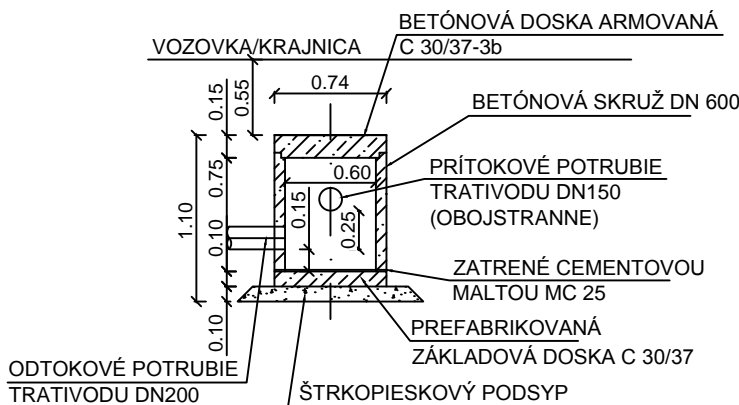


PRIEKOPOVÁ TVÁRNICA  
M 1:50



Spojenie jednotlivých tvárníca sa vykoná dorazením nasucho, spoje sa vyšpárújú riedkou cementovou maltou.

PREFABRIKOVANÁ TRATIVODNÁ ŠACHTA  
M1:50



Manažér projektu:	Ing. Martin Kardoš		<b>REMING</b> CONSULT A.S.
Zodpovedný projektant ucelenej časti stavby:	Ing. Martin Kardoš		
GENERÁLNY PROJEKTANT STAVBY			
Zákazkové číslo:	0501	Investor: Železnice Slovenskej republiky, Bratislava Klemensova 8 813 61 Bratislava	Trnavská cesta č. 27, 831 04 BRATISLAVA
Stupeň - účel:	DSPRS		Generálny riaditeľ: Ing. Slavomír Podmanický

Zodpovedný projektant ucelenej časti stavby:	Ing. Marián Kopček		CEDS, Stavebná Fakulta Žilinská Univerzita v Žiline Univerzitná 8215/1 010 26 Žilina
Zodpovedný projektant objektu:	Ing. Marián Kopček		
Navrhol - vypracoval:	Ing. Peter Kotek		
Kontroloval:	Ing. Martin Pitoňák, PhD.		
Miesto stavby:	Nosice/Milochov	Okres: Púchov	Riaditeľ: Ing. Martin Pitoňák, PhD.
Investor - stavebník:	Železnice Slovenskej republiky, Bratislava Klemensova 8 813 61 Bratislava		Zákazkové číslo: 6-3/50/SvF/14
			Dátum: 12/2014
			Stupeň - účel: DSPRS
			Počet A4: 3x A4
			Mierka: 1:100
			Časť: 44.39.01.1
			Súprava:
Objekt (súbor):	SO 44.39.01.1 PÚCHOV - POVAŽSKÁ BYSTRICA NOVÁ CESTNÁ KOMUNIKÁCIA NA OPUSTENOM ŽELEZNIČNOM TELESE		Príloha:
Názov prílohy:	Odvodnenie - vyústenie drenáže VETVA 2 v km 0.026 60 - úsek B		<b>10.2.B</b>